

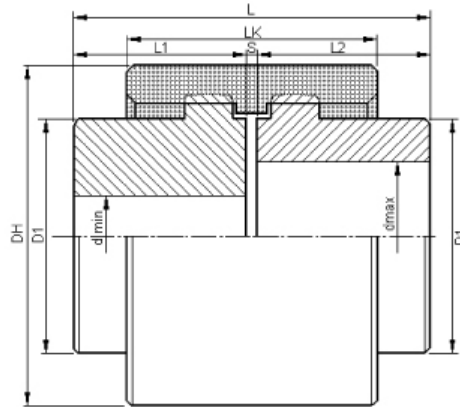
DK KAPLINLER

DK HİDROLİK KAPLINLER:

İki adet aynı yapıda çelik dişli ve bir adet poliamid kovandan oluşur. Hidrolik pompaların favori kaplinidir. Sık dişleri sayesinde büyük montaj kolaylığı sağlar. Vibrasyona uygun değildir, poliamid kovan sert yapıdadır ve vibrasyonu motora iletir. Radyal, açılabilir eksen kaymalarının olduğu sistemlerde kullanılabilir. Yüksek devirde moment iletimine olanak tanır. Sistemde oluşabilecek bir arıza ve sıkışma durumunda elastik parça (Kovan) kırılarak sigorta görevi yapar, sistem durur. Kaplinin diğer parçalarına zarar gelmez. Sistemdeki arıza giderildikten sonra kovan değiştirilerek tekrar çalışabilir.

Teknik Özellikler:

- Montajı kolay olup her iki yönde çalışabilir.
- Yatay ve dikey olarak monte edilebilir.
- Poliamid kısım hidrolik yağ, gresler, sıvı yakıtlar, alkoller ve esterler ile kimyasal ajanlara karşı dayanıklı olup +80°C ile +100°C sıcaklıklarda görev yapabilirler.
- Eksenel kaçıklık (en çok) 1mm., açılabilir kaçıklık 4° dir.
- Çelik dişli parçalar, galvanize edildiğinden paslanmaya karşı korunmuştur.



Çelik Dişli

Kovan

| TİP | Nominal Moment TKN (Nm) | Ortalama Ağırlık | Ölçüler | | | | | | | | Diş Adedi |
|-------|-------------------------|------------------|---------|-------|-----|----|----|----|---|-----|-----------|
| | | | d min | d max | DH | D1 | L1 | LK | S | L | |
| DK 14 | 8 | 0,050 | 6 | 14 | 40 | 25 | 23 | 30 | 4 | 50 | 20 |
| DK 24 | 20 | 0,450 | 11 | 24 | 54 | 36 | 26 | 37 | 4 | 56 | 27 |
| DK 28 | 33 | 1,015 | 13 | 28 | 66 | 44 | 40 | 39 | 4 | 84 | 36 |
| DK 32 | 45 | 1,325 | 13 | 32 | 76 | 50 | 40 | 48 | 4 | 84 | 38 |
| DK 38 | 60 | 1,760 | 14 | 38 | 83 | 58 | 40 | 48 | 4 | 84 | 37 |
| DK 42 | 75 | 2,030 | 14 | 42 | 88 | 60 | 42 | 50 | 4 | 88 | 39 |
| DK 48 | 100 | 3,015 | 14 | 48 | 100 | 68 | 50 | 50 | 4 | 104 | 42 |
| DK 55 | 140 | 5,525 | 18 | 55 | 122 | 83 | 60 | 64 | 4 | 124 | 48 |
| DK 60 | 183 | 8,130 | 18 | 60 | 140 | 92 | 70 | 72 | 4 | 144 | 55 |

Özel Dişli Kaplin Ölçüleri

| TİP | Nominal Moment TKN (Nm) | Ortalama Ağırlık | Ölçüler | | | | | | | | Diş Adedi |
|-------|-------------------------|------------------|---------|-------|-----|----|----|----|---|-----|-----------|
| | | | d min | d max | DH | D1 | L1 | LK | S | L | |
| DK 28 | 33 | 1,030 | 13 | 28 | 66 | 44 | 40 | 39 | 4 | 84 | 34 |
| DK 42 | 75 | 2,025 | 14 | 42 | 88 | 60 | 42 | 50 | 4 | 88 | 44 |
| DK 55 | 140 | 5,520 | 18 | 55 | 122 | 83 | 60 | 64 | 4 | 124 | 45 |