

A TİP CIVATALI KAPLİN

Elastik parçalar ile birlikte dört parçadan oluşmuştur. 1-Erkek çember, 2-Erkek Takoz ile imbus cıvatalarla birleştirilerek kaplinin Erkek (3) tarafını oluşturur. Dişi (4), içerisine yerleştirilen elastik parçalar (6) ile birlikte Erkek ile birleştirilerek Komple Kaplini (5) oluşturur.

Erkek Parçanın iki parçadan imal edilmesi sebebiyle, tahrik eden ve edilen mekanizmalar yerinden oynatılmadan ve kaplin monte edildiği milden sökülmeden, sadece erkek parça cıvatalarından sökülüp ayrıldığında, elastik parçaların değiştirilme olanağı vardır. Bu özellik, bakım süresini çok kısaltacağı gibi tekrar kaplin ayarı yapılmasına da gerek yoktur. Çalışma esnasında Elastik Parçalar (6) kapalı ortamda olduğundan bozulmaları gözlenemez, dolayısıyla çalışma şartları göz önünde bulundurulup periyodik olarak kontrol edilmeli (bkz. Elastik Ara Parçaların Kontrolü), bozulma varsa değiştirilmelidir. Aksi halde vibrasyon, güç kaybı ve başka arızalara sebebiyet verebilir. Elastik ara parçalar tamamen tahrip olduğunda kaplin yapısı itibarı ile metal metale çalışacağından kısa süreli "ACİL" kullanıma müsaade eder ancak bu kullanım ayakların kırılmasına ve kaplinin de hasar görmesine sebep olabilir.



1-Erkek Çember



2-Erkek Takoz



3-Erkek Parça



4-Dişi Parça



5-Komple Kaplin

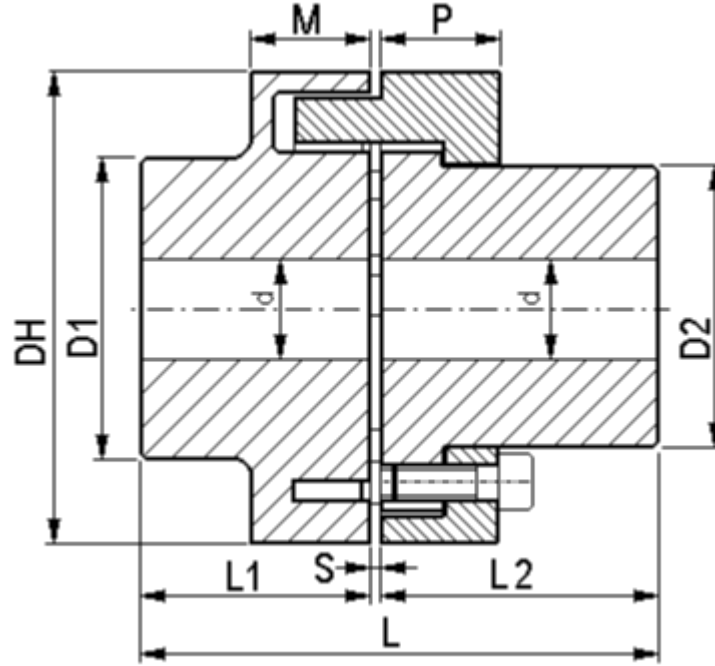


6-Lastik

Elastik Ara Parçalar:

Kullanılan standart elastik parçalar (Nitroleks) 70 ShA sertliğinde suni kauçuktan imal edilmekte olup, yağ ve akaryakıtta dayanıklıdır. Bunun dışında Normaleks ve Polileks ara parçalı olarak da temin edilir. Standart Elastik Parça dışında diğer Elastik Parçaların kullanımında Nominal burulma değerinin değişeceği göz önünde tutulmalıdır.

A Tipi Kaplin Ölçüleri:



TİP	Nominal Moment TKN (Nm)	Ortalama Ağırlık (Kg)	ÖLÇÜLER (mm)											Cıvata Ölçüleri	Cıvata
			d		DH	D1	D2	L1	L2	M	P	S	L		
			min	max											
A 110	110	4,9	18	38	110	70	65	54	66	28	28	2-4	122	M8X30	6
A 125	195	6,9	20	45	125	80	75	58	76	30	31	2-4	136	M8X30	6
A 140	305	9,7	22	50	140	95	85	62	82	34	34	2-4	146	M8X35	6
A 160	490	13	22	58	160	108	95	68	84	39	36	2-6	154	M8X35	7
A 180	730	18,9	22	65	180	125	110	74	94	42	42	2-6	170	M8X40	8
A 200	1075	25,1	22	75	200	134	125	84	102	47	43	2-6	188	M10X40	8
A 225	1515	34,8	22	85	225	143	135	92	105	52	45	2-6	199	M10X45	8
A 250	2145	45,6	22	95	250	165	145	102	118	60	46	3-8	223	M12X50	8
A 280	3035	60,8	50	100	280	185	165	122	120	65	46	3-8	245	M14X45	8
A 315	3850	78,3	50	105	315	200	165	132	126	73	47	3-8	261	M16X45	9
A 350	5400	108	60	110	350	230	180	140	140	75	55	4-8	284	M16X50	9
A 400	7210	153	70	120	400	250	205	164	145	88	59	4-8	313	M16X55	9
A 450	9450	241	80	125	450	280	225	190	192	100	90	5-10	387	M16X80	9
A 520	14840	362	90	150	520	315	265	215	210	110	95	5-10	430	M16X90	12